







Außenseite

Adventskalender Buch
DIN A4 - 50 mm Höhe
33110-050

Anleitung

- Legen Sie in Ihrem Grafikprogramm ein neues Dokument mit den folgenden Maßen an: **709,50 mm x 416,00 mm**
Das ist das Format, in dem Sie Ihre Druckdaten anlegen und übermitteln sollen.
- Platzieren Sie nun die **Designvorlage** (diese komplette PDF-Datei) in Originalgröße und unverändert in Ihrem Grafikprogramm.
- Sperren Sie die Ebene mit der Designvorlage und setzen Sie diese an oberste Stelle. Nun können Sie auf darunterliegenden Ebenen mit Ihrer Gestaltung starten.


Legende

	Schnittlinien		Beschnittzugabe (3 mm)
	Rilllinien	Klebeflächen/Non-Print:	
	Ritzlinien		Außenseite
			Innenseite

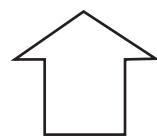
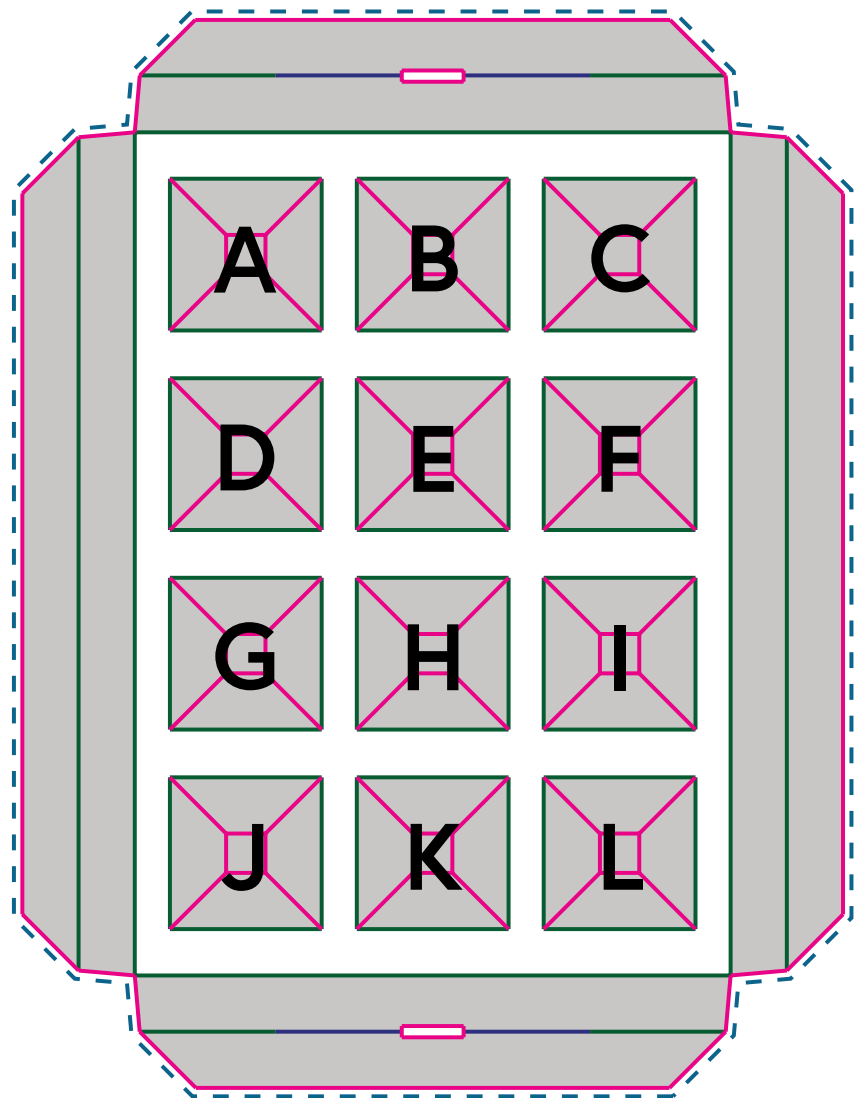
Hinweise

Bedingt sichtbare Bereiche sowie eine Empfehlung zur Leserichtung finden Sie im Produkt-Datenblatt.

Bitte berücksichtigen Sie, dass diese Designvorlage ohne unser Einverständnis nicht verwendet, bzw. an Dritte weitergegeben werden darf (§18 UWG).

 **Vergessen Sie nicht, die allgemeinen Vorgaben zur Datenerstellung zu beachten.**

Wichtige Information



Achtung!
Jede kleine Schachtel wird an einer festen Position im Kalender eingesetzt.

Beachten Sie dies, wenn Sie das Layout für die Schachteln anlegen.